

Treu-li suc  
a la quota!

# AVANTATGES I SERVEIS PER A L'ASSOCIAT



**aadpc**

Associació d'Actors  
i Directors Professionals  
de Catalunya

L'Associació d'Actors i Directors Professionals de Catalunya va néixer l'any 1981 com a organització de caràcter professional i sindical. Aglutina actors, actrius, directors i directores que desenvolupen la seva activitat a Catalunya.

Pertànyer a l'AADPC significa sentir-se corporatiu amb la resta de professionals del sector, compartir aquest esperit amb un col·lectiu que lluita per la dignificació de la professió des de fa més de 30 anys i un estímul per continuar avançant en el desenvolupament de la societat de la cultura, la comunicació i les arts.

Sempre s'han obtingut millors resultats actuant col·lectivament que no pas de forma individual.

I a més...

Saps quins  
**AVANTATGES**  
tens amb el  
carnet de  
l'AADPC?

Coneixes els  
**SERVEIS** que  
t'oferim si ets  
associat de  
l'AADPC?

# AVANTATGES

# CULTURALS



## TEATRES

### Teatres Públics de Barcelona:

Una entrada a 6 euros per al titular del carnet i el 50% per a l'acompanyant els 10 primers dies de funció (sempre en espectacles de més de 10 dies d'exhibició. Es permet la compra anticipada a taquilla. Després del 10è dia, dues entrades al 50%.

#### TEATRE NACIONAL

Pl. de les Arts 1 - [www.tnc.cat](http://www.tnc.cat)

#### TEATRE LLIURE

Pl. Margarida Xirgu, 1 - C/ Montseny 47 - [www.teatrelliure.com](http://www.teatrelliure.com)

#### MERCAT DE LES FLORS

C/ Lleida, 59 - [www.mercatflors.cat](http://www.mercatflors.cat)

### Teatres associats d'ADETCA

2 entrades al 50% sotmès a la disponibilitat d'aforament. A taquilles, el mateix dia 30 min. abans de començar la funció. Permet reserva anticipada en cas que el teatre tingui operatiu el servei.

Els dimecres, preu especial de màxim 10 € per al titular del carnet (sotmès a excepcionalitats que seran notificades a l'AADPC en funció de possible acords restrictius amb companyies foranes que no acceptin aquestes condicions).

[www.adetca.cat/c/members.aspx](http://www.adetca.cat/c/members.aspx)

#### ALMERÍA TEATRE

C/ Sant Lluís, 64 - [www.almeriateatre.com](http://www.almeriateatre.com)

#### ANTIC TEATRE

C/ Verdaguer i Callís, 12 - [www.anticteatre.com](http://www.anticteatre.com)

#### BARTS Barcelona Arts on Stage

Av. del Paral·lel, 62 - [www.barts.es](http://www.barts.es)

#### CLUB CAPITOL

Les Rambles, 138 - [www.grupbalana.com](http://www.grupbalana.com)

#### EL MALDÀ

C/ Del Pi, 5 escala dreta - [www.elmalda.cat](http://www.elmalda.cat)

#### EL REI DE LA MÀGIA

C/ Princesa, 12 - [www.elreydelamagia.com](http://www.elreydelamagia.com)

#### JOVE TEATRE REGINA

C/ Séneca, 22 - [www.jtregina.com](http://www.jtregina.com)

#### LA PUNTUAL

C/ Allada Vermell, 15 - [www.lapuntual.info](http://www.lapuntual.info)

#### LA SECA. Brossa Espai Escènic

C/ Flassaders, 40 - [www.laseca.cat](http://www.laseca.cat)

#### LA VILLARROEL

C/ Villarroel, 87 - [www.lavillarroel.cat](http://www.lavillarroel.cat)



# CULTURALS

### NAU IVANOW

C/ Hondures, 28 - [www.nauivanow.com](http://www.nauivanow.com)

### PORTA 4

C/ Església, 4-6 - [www.porta4.cat](http://www.porta4.cat)

### SALA ATRIUM

C/ Consell de Cent, 435 - [www.atrium.cat/cat/sala-atrium](http://www.atrium.cat/cat/sala-atrium)

### SALA BECKETT

C/ Alegre de Dalt, 55 bis - [www.salabeckett.cat](http://www.salabeckett.cat)

### SALA FÈNIX

C/ Riereta, 31 (Barcelona)- [www.salafenix.com](http://www.salafenix.com)

### SALA FLYHARD

C/ Alpens, 3 - [www.salaflyhard.com](http://www.salaflyhard.com)

### SALA LA PLANETA

Pg. Canalejas, 3 (Girona) - [www.laplaneta.net](http://www.laplaneta.net)

### SALA MUNTANER

C/ Muntaner, 4 - [www.salamuntaner.com](http://www.salamuntaner.com)

### SAT! Sant Andreu Teatre

C/ Neopàtria 54 - [www.bcn.cat/santandreuteatre](http://www.bcn.cat/santandreuteatre)

### SALA TRONO

C/ Misser Sitges, 10 (Tarragona) - [www.salatrono.com](http://www.salatrono.com)

### TANTARANTANA TEATRE

C/ de les Flors, 22 - [www.tantarantana.com](http://www.tantarantana.com)

### TEATRE AKADÈMIA

C/ Buenos Aires, 47-49 - [www.teatreakedemia.cat](http://www.teatreakedemia.cat)

### TEATRE APOLO

Av. del Paral·lel, 59 - [www.teatreapolo.com](http://www.teatreapolo.com)

### TEATRE BORRÁS

Pl. Urquinaona, 9 - [www.grupbalana.com](http://www.grupbalana.com)

### TEATRE COLISEUM

Gran Vía de les Corts Catalanes, 595 - [www.grupbalana.com](http://www.grupbalana.com)

### TEATRE CONDAL

Av. del Paral·lel, 9 - [www.teatrecondal.cat](http://www.teatrecondal.cat)

### TEATRE DE L'AURORA

C/ de l'Aurora, 80 (Igualada) - [www.teatreaurora.cat](http://www.teatreaurora.cat)

### TEATRE DEL RAVAL

C/ Sant Antoni Abat, 12 baixos - [www.teatredelraval.com](http://www.teatredelraval.com)

### TEATRE GAUDÍ BARCELONA

C/ Sant Antoni Maria Claret, 120 - [www.teatregaudibarcelona.com](http://www.teatregaudibarcelona.com)

### TEATRE GOYA

C/ Joaquín Costa, 68 - [www.teatregoya.cat](http://www.teatregoya.cat)

### TEATRENEU

C/ Terol, 26 - [www.teatreneu.com](http://www.teatreneu.com)

### TEATRE PONENT

C/ Ponent, 60 (Granollers) - [www.teatredeponent.com](http://www.teatredeponent.com)

### TEATRE POLIORAMA

Les Rambles, 115 - [www.teatrepoliorama.com](http://www.teatrepoliorama.com)

# CULTURALS



## **TEATRE PRINCIPAL DE BARCELONA**

Sala B - Les Rambles, 27 - [www.teatreprincipalbcn.com](http://www.teatreprincipalbcn.com)

## **TEATRE ROMEA**

C/ Hospital, 51 - [www.teatreromea.cat](http://www.teatreromea.cat)

## **TEATRE TÍVOLI**

C/ Casp, 8- [www.grupbalana.com](http://www.grupbalana.com)

## **TEATRE VICTÒRIA**

Av. Paral.lel 67-69- [www.teatrevictoria.com](http://www.teatrevictoria.com)

## **VERSUS TEATRE**

C/ Castillejos 179 - [www.versusteatre.com](http://www.versusteatre.com)

## **Teatres Municipals de Badalona:**

1 entrada gratuïta i 1 entrada al 15% per un acompanyant

A taquilles, el mateix dia 30 min. abans de començar la funció.

### **TEATRE PRINCIPAL**

C/ Francesc Layret, 41 (Badalona) - [www.badalona.cat](http://www.badalona.cat)

### **TEATRE BLAS INFANTE**

C/ Andrés Segovia, 45 (Badalona) - [www.badalona.cat](http://www.badalona.cat)

### **TEATRE ZORRILLA**

C/ Canonge Baranera, 17 (Badalona) - [www.teatrezorrilla.cat](http://www.teatrezorrilla.cat)

## **TEATRE MODERN DEL PRAT DE LLOBREGAT**

2 entrades al 50% descompte. Permet reserva prèvia.

Pl. de la Vila, 5 (El Prat de Llobregat) - [www.elprat.cat](http://www.elprat.cat)

## **TEATRE PLAZA DE CASTELLDEFELS**

1 entrada a 6 € i una al 50% per a l'acompanyant, el mateix dia just abans de començar la funció. En cas de compra anticipada, 2 entrades al 50%.

Plaça de l'Estació, 4 (Castelldefels) - [www.teatreplaza.org](http://www.teatreplaza.org)

## **TEATRE PRINCIPAL DE VILANOVA I LA GELTRÚ**

1 entrada a 6 € i una al 50% per a un acompanyant.

A taquilles, el mateix dia 30 min. abans de començar la funció.

Vàlid per les localitats de platea del teatre i llotges centrals.

Rambla Principal, 4 (Vilanova i la Geltrú) - [www.elprincipal.cat/ca](http://www.elprincipal.cat/ca)

## **TEATRE CIRVIÀNUM DE TORELLÓ**

1 entrada a 6 € i una al 50% per a un acompanyant

A taquilles, el mateix dia 30 min. abans de començar la funció.

Pl. Nova, 10 (Torelló) - [www.teatrecirvianum.cat](http://www.teatrecirvianum.cat)



# CULTURALS

## **TEATRE AUDITORI CAN PALOTS DE CANOVELLES**

2 entrades a 6 €/u. sotmeses a la disponibilitat d'aforament.

A taquilles, el mateix dia 1 hora abans de començar la funció.

C/ Barcelona, 8-10 (Canovelles) - [www.canovelles.cat/canpalots](http://www.canovelles.cat/canpalots)

## **Teatres Municipals de Valls:**

2 entrades al 50% de descompte. Permet compra anticipada.

Vàlid per espectacles organitzat per la Xarxa de Cultura de Valls.

### **TEATRE PRINCIPAL DE VALLS**

C/ Jaume Huguet, 10

### **CENTRE CULTURAL DE VALLS**

Pl Francesc Layret, s/n.

[www.valls.cat/cultura](http://www.valls.cat/cultura)

## **TEATRE DE SALT**

1 entrada al 50% de descompte.

Permet venda anticipada telefònicament i online.

El descompte és aplicable a la programació de tatre i dansa exceptuant els espectacles familiars.

Pl. Sant Jaume, 6 (Salt)

[www.teatredesalt.net](http://www.teatredesalt.net)

## **LA VILELLA**

La Vilella funciona com a associació, tothom qui hi entra ha de ser soci.

La primera vegada el preu de l'entrada serà de 10 euros i inclourà la

quota de soci per a tot l'any. A partir de llavors, amb el carnet que us

facilitaran i el de l'AADPC, sempre tindreu l'entrada a 6 euros.

[www.lavilella.com](http://www.lavilella.com)

## **BADABADOC SALA DE TEATRE**

2 entrades al 50% segons disponibilitat d'aforament.

A taquilla, el mateix dia, 30 min. abans de començar la funció.

C/ Quevedo, 36 - 08012 Barcelona

[www.badabadoc.es/teatro](http://www.badabadoc.es/teatro)

## **SALA HIROSHIMA**

2 entrades al 25% de descompte.

Permet venda online anticipada.

Vila i Vilà, 65 - 08004 Barcelona

[www.hiroshima.cat](http://www.hiroshima.cat)

# CULTURALS



## FESTIVAL GREC

2 entrades al 50% sotmeses a la disponibilitat d'aforament.  
Vàlid per tots els espectacles de teatre o dansa.  
A taquilla, el mateix dia, 30 min. abans de començar la funció.  
Diversos espais de Barcelona - <http://grec.bcn.cat>

## FESTIVAL TEMPORADA ALTA

2 entrada al 50% de descompte.  
Permet venda anticipada, tant online com a taquilla.  
Aquest descompte s'aplicarà en els espectacles de teatre, dansa i circ.  
Diversos espais de Girona - [www.temporada-alta.net](http://www.temporada-alta.net)

## ALTRES

### MUSEU DEL CINEMA DE GIRONA

Entrada gratuïta  
C/ Sèquia, 1, Girona - [www.museudelcinema.org](http://www.museudelcinema.org)

### FILMOTECA DE CATALUNYA

50% en el preu del seu Carnet anual de Lliure Circulació  
Per adquirir-lo l'heu de demanar a l'AADPC.  
Pl. Salvador Seguí, 1-9 - [www.filmoteca.cat](http://www.filmoteca.cat)

### LA LLIBRERIA DE LA FILMOTECA

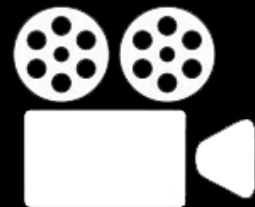
Especialitzada en cinema - llibres, dvds i objectes de regal  
5% de dte. en els productes que no estiguin prèviament descomptats  
Plaça Salvador Seguí, 1-9 - Tel. 656 794 852

### BIBLIOTECA DE L'INSTITUT DEL TEATRE

Entrada gratuïta (préstec de llibres)  
Plaça Margarida Xirgu, s/n, BCN (de 10 a 14 hores)

### LLIBRERIA LA CENTRAL

5% de descompte  
C/ Mallorca, 237, BCN  
Baixada de la Llibretera, 7 BCN (MUHBA)  
C/ Elisabets, 6, BCN  
[www.lacentral.com](http://www.lacentral.com)



# SALES D'ASSAIG

## EL GALLINER

Ús gratuït de les aules com a espais d'assaig  
Pl. Hospital, 6, GIRONA - Tel. 972 205 884  
[www.elgalliner.cat](http://www.elgalliner.cat)

## CENTRE MARABAL

25€ de descompte en el lloguer de la sala per assajos o cursos.  
Sala de 70m2, amb parquet, reproductor i diversitat de llums.  
C/ Bòbila 7-9, Poble Sec (Barcelona) - Tel. 934 421 982  
[www.marabal.org/pagina.php?ID=7](http://www.marabal.org/pagina.php?ID=7)

## LA TRAMA PRODUCCIONS

10% de descompte en el lloguer de sala  
C/ Albigesos, 16 - Tel. 654 154 701  
[www.latramaproduccions.com](http://www.latramaproduccions.com)

## PORTA 4

15% de descompte en el lloguer de la sala  
c/ Església 4-6, Local 6 Tel. 931 854 840  
[www.porta4.cat](http://www.porta4.cat)

## LA CASONA

10% de descompte en el lloguer de sales d'assaig  
C/ Càceres 8 - Tel. 934 226 922  
[www.lacasona.es](http://www.lacasona.es)

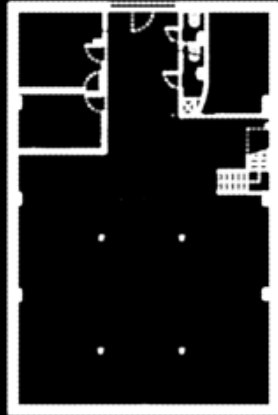
## POKHARA TEATRAL

15% de descompte en el lloguer de sales d'assaig  
C/ Calàbria 91 - 603 395 930  
[www.pokhara-teatral.com](http://www.pokhara-teatral.com)

## ALTA REALIDAD

Productora audiovisual i cia. de teatre i dansa  
10% de descompte en el lloguer de sales d'assaig  
C/ Còrsega, 417 - Tel. 934 240 087  
[www.altarealitat.com](http://www.altarealitat.com)

# SALES D'ASSAIG



## **ESTUDI DE TEATRE HELENA MUNNÉ**

10% de descompte en el lloguer de sales  
C/ Neopàtria, 91 – BCN  
helenamunne@terra.es – Tel. 934 086 892

## **LA SALAMANDRA (4 sales)**

10% de descompte en el lloguer de sales  
C/ Burgos, 55, Interior 3a  
info@lasalamandra.net - Tel. 934 224 642  
www.lasalamandra.net

## **CIED (4 sales)**

10% de descompte en el lloguer de sales  
sales per assajar o fer classes i també workshop de cap de setmana  
C/ Llança 31  
dancied@cied.es - Tel 932 268 683  
www.cied.es/dancied

## **BADABADOC**

15% de descompte per la sala d'assaig a jornada completa  
C/ Quevedo, 36 - 08012 Barcelona  
info@badabadoc.es - Tel. 930 130 258 - Mòb. 636 176 039  
www.badabadoc.es

## **RAFATÓ TEATRE S.L. (Serveis teatrals)**

15% de descompte sales d'assaig i instal·lacions  
C/ Pujades, 107 - 08005 Barcelona  
rafatoteatre@rafatoteatre.cat  
www.rafatoteatre.cat



# FORMACIÓ

## **EL TIMBAL**

10% de descompte en els cursos intensius i monogràfics.  
www.escolateatre.com

## **ATRIUM ESTUDI**

10% de descompte en els cursos intensius  
C/ Todera, 40 - Tel. 93 213 69 26  
www.atrium.cat

## **EL GALLINER**

20% de descompte en els cursos intensius  
Pl. Hospital, 6, GIRONA - Tel. 972 205 884  
www.elgalliner.cat

## **LA CASONA** (Formació i investigació teatral)

10% de descompte en els cursos monogràfics  
C/ Càceres 8 - Tel. 934 226 922  
www.lacasona.es

## **SILBERSTUDIO XXVI** (Entrenament actoral i coaching per a actors)

10% de descompte en els seus cursos intensius  
C/ Alcalà de Guadaira, 26 – 607 292 411  
www.silberstudio26.com

## **POKHARA TEATRAL**

Primer mes gratuït als cursos  
C/ Calàbria, 91 - Tel. 678 467 094  
www.pokhara-teatral.com

## **CENTRE ESTUDI**

10% de descompte en els cursos  
C/Santa Carolina, 60, Barcelona  
Tel. 935.273.002 / 935.273.003 - info.centrestudi@gmail.com  
www.centrestudi.com

## **BADABADOC**

10% de dte. en els cursos trimestrals, intensius o monogràfics  
C/ Quevedo, 36 - 08012 Barcelona  
info@badabadoc.es - Tel. 930 130 258 - Mòb. 636 176 039  
www.badabadoc.es



# COMERCIALS



## FOTOGRAFIA

### FOTO RONDAS

5% de descompte  
Ronda Sant Antoni, 4, BCN - Tel. 934 422 579

### ADAM GREGOR PHOTOGRAPHY

10% de descompte  
C/Creu Coberta, 34, 4t 1a – Barcelona  
651 140 650 – adamgregor7@gmail.com  
www.adamgregor.com

### SPS ART STUDI

20% de descompte en tots els nostres serveis fotogràfics  
Tel. 670 716 752 - info@spsartstudi.com  
Consultar promoció [aquí](#)  
www.spsartstudi.com

### JOAN VIDAL. FOTÒGRAF

20% de descompte en les sessions fotogràfiques  
Tel. 938 482 202  
www.jvidal.com

### MARK SCHARDAN. FOTÒGRAF

10% de descompte en books  
Tel. 615 379 291  
www.markschardan.com

### GEMMA SILVESTRE. FOTÒGRAFA

10% de descompte en books  
Tel. 606 057 669  
www.gemmasilvestre.com



# COMERCIALS

## VIDEOBOOKS

### DREAM MAKERS S.C.P.

30% de descompte per als socis de l'AADPC. Treballs de video, spots publicitaris, filmacions i edicions d'espectacles, exhibicions, etc. Dispossem del nostre propi material tècnic i ens podem desplaçar.  
Tel. 658 013 943  
www.dreams-makers.es

### BABUIN MEDIA S.L.

Videobook: 5 videos proporcionats per l'actor. Grafisme, edició i tractament de so. 140€ + IVA (5% de dte.)  
Video càsting: gravació de 30 min. en el nostre estudi, amb qualitat HD. Presentació i interpretació una escena escollida per l'actor. Durada final 3 minuts. 60€ + IVA (5% de dte. per als socis de l'AADPC)  
Entrega del material en DVD i arxiu per internet.  
C/ Vilamarí 110 -112, baixos 1a, BCN – Tel. 934 261 970  
www.babuin.net

### ALTA REALITAT

(Productora audiovisual i cia. de teatre i dansa)  
10% de descompte en la confecció de videobooks  
Tel. 934 240 087  
www.altarealitat.com

### VYVSUTIO.COM

(Videobooks professionals per a actors i disseny web)  
15% de descompte en videobooks  
C/ Bac de Roda 170, BCN -Tel. 628 760 080 - contacto@vyvstudio.com  
www.vyvstudio.com

### MAKING REEL

Servei audiovisual de videobooks, books, videoclips, pàgines web, coaching, rodages publicitaris, servei de càsting, lloguer d'equip i sales  
5% de descompte per als socis de l'AADPC  
Tel. 620 301 334 - 677 475 693  
www.makingreel.com

### LA MASIA REELS

Videobooks per a actors en un servei que inclou creació de guions, coaching, actors, localitzacions i qualitat 4k.  
10% de descompte per a associats de l'AADPC.  
info@lamasiareels.com  
www.lamasiareels.com

# COMERCIALS



## VARIS PRODUCCIÓ

### TRANSPORTS JOLIS DURA

Vuit anys d'experiència en el sector (gires nacionals i internacionals)  
Entre un 5 i un 15%, depenent de la duració del contracte.

- Camió: 9,60 de llarg x 2,45 d'ample x 2,80 d'alçada
  - Furgoneta amb caixa de camió: 4,20 x 2,10 x alçada variable fins a 20m³
  - Furgó: 4,20 de llarg amb una capacitat de 17m³
- transportesjolisduran@hotmail.com – Tel. 658 777 607 / 635 608 931

### BADABADOC, PLATÓ

Lloguer de plató audiovisual o de foto per jornada completa o més dies  
15% de descompte per als socis de l'AADPC  
C/ Quevedo, 36 - 08012 Barcelona  
info@badabadoc.es - Tel. 930 130 258 - Mòb. 636 176 039  
www.badabadoc.es

### VESTUARI AGT

Descompte especial en el servei de lloguer de vestuari i complements.  
Dimarts i dijous, de 17 a 20:30 h  
Roba d'època. 15 € (AADPC 10 €); Peça 12 € (AADPC 6 €); Sabates, barrets i perruques 5 € (AADPC 3 €); Complementes 3 € (AADPC 2 €)  
Més informació: Marta Comasòlivas - vestuari@elgalliner.cat  
www.elgalliner.cat

### TEATRE DE GUERRILLA

25% en lloguer de llum, so i infraestructures  
Tel. 972 860 645  
www.teatredeguerrilla.com

### ESTUDIOS TOSCANO

15% de descompte en gravació musical  
C/ Ramon Turró, 69 – Tel. 933 003 222 / 610 544 534

### LA NEGRETA

Estudi barceloní de disseny gràfic i comunicació  
10% de descompte per als socis de l'AADPC  
C/ Ferrer de Blanes, 6-8, 08012 Barcelona  
www.lanegreta.com

### MIREIA POMAR. DISSENY GRÀFIC I WEBS

30% per als socis de l'AADPC (treball personalitzat)  
Tel. 687 784 341 – disseny@borgestio.com



# COMERCIALS

### COMUNIKIT

Webs per a professionals i Pymes  
15% de descompte per a socis de l'AADPC  
laia@comunikit.com - Tel. 637 434 084  
www.comunikit.com/demo-artistas

### RAFATÓ TEATRE S.L. (Serveis teatrals)

15% de descompte sales d'assaig i instal·lacions  
C/ Pujades, 107 - 08005 Barcelona  
rafatoteatre@rafatoteatre.cat  
www.rafatoteatre.cat

## ALTRES

### TIME LANGUAGES

Entre 10 i 15 % de descompte en classes d'idiomes, conversa, dicció, traduccions, tallers de gramàtica i sopars amb conversa.  
Idiomes: anglès, francès, alemany, italià, rus, portuguès, xinès, japonès, àrab, castellà, català. Director: Brady (Jaskaran Kanwal)  
Tel. 937.022.174 - Mòb. 647.740.927  
www.timelanguages.com

### TRACK (Assistència i consultoria informàtica)

Descomptes especials per als socis de l'AADPC Hora de servei tècnic informàtic 48€/h (20%) - Desplaçament urbà 22,50€ (20%) - Desplaçament interurbà 45€ (20%) Altres serveis: consultar a l'empresa.  
C/ Ganduxer 5-15, Local 18, BCN – Tel. 933 620 450

### MARCEL PERRUQUERIES

10% de descompte  
C/ València 247, ent. 2a, BCN

### YEDRA COSMÈTICA

10% de descompte en tots els seus productes de venda online. Per realitzar el descompte cal introduir el codi 10AADPC a la casella de Cupó de descompte un cop escollits tots els productes.  
Avda. Sierra Nevada, 93, Cenes de la Vega (Granada) - Tel 619486076  
www.yeidracosmetica.com



# SALUT



## **VENEER'S (Clínica dental i protèsica)**

10% de dte. en totes les visites  
Ronda Sant Pau, 29, ent. 2a - Tel. 934 410 550 / 934 412 535  
www.clinicadentalveneers.com

## **VS CENTRE DENTAL**

10% de dte. en tots els tractaments i 20% en el blanquejament  
Padilla 236, pral. 1a, BCN – Tel. 934 502 005

## **INSTITUCIÓN BARNABUCAL. CLÍNICA DENTAL**

1a visita + pressupost sense càrrec, 15% en tots els tractaments i un a higiene gratuïta al finalitzar el tractament. Ozonoteràpia, teràpies per l'antienvelliment, el dolor i antiinflamatòries, malalties infeccioses, diabetis, càncer, ...  
C/ Guillem Tell 23-25 1r 4a BCN – Tel. 934 160 880

## **CENTRE ODONTOLÒGIC DRS. MIRAVÉ**

Ofereix a associats/des i familiars de primer ordre, una sèrie de serveis i tarifes preferencials en la seva completa gamma de serveis i tractaments. Podran beneficiar-se, sense abonar cap tipus de quota, de tots els avantatges d'una Pòlissa Dental Familiar. Destaquem els següents serveis gratuïts: higiene dental anual, visites, visites d'urgències, revisions, rx intraorals.  
Muntaner, 239 (Tel. 93 200 93 39) - Indústria, 7 (Tel. 93 458 46 11)  
<https://mirave.es>

## **CENTRE DE PSICOLOGIA AREA**

Serveis de psicologia, coaching i desenvolupament personal per a adults, joves i nens.  
15% en tots els serveis de psicologia i coaching per a socis de l'AADPC i els seus familiars directes  
[www.areapsicologiabarcelona.com](http://www.areapsicologiabarcelona.com)

## **OSTEOLASER, TRACTAMENT DEL DOLOR**

Tractament del dolor combinant les tècniques làser i l'osteopatia, servei domiciliari. Nombre de sessions en funció del grau de la patologia.  
15% de descompte per als socis de l'AADPC  
[jorge@osteolaser.info](mailto:jorge@osteolaser.info) - Tel. 610 923 294  
[www.osteolaser.info](http://www.osteolaser.info)



# SALUT

## **REBECA TURMO: PSICÒLOGA I PSICOTERPEUTA**

Psicoteràpia per adults al Centre Balmes, un lloc per créixer, entendre i assolir el teu benestar emocional. Angoixa, estrès, depressió, dol, TCA, problemes d'autoestima, habilitats socials, etc.  
Per a socis d'AADPC un 10% de descompte a totes les sessions.  
Plaça de Gal·la Plàcidia, 10 - Tel. 647999608  
<http://limportantetstu.com>

## **CRISTINA ESCOBAR. FISIOTERAPEUTA**

Col. 8508 - Especialitzada en Arts Escèniques  
25% de descompte per als socis de l'AADPC  
C/ Lepant, 347, Àtic 1a - Tel. 676434376

## ALTRES

### **KINESIOLOGIA PSICOENERGÈTICA DEL COMPORTAMENT**

Beatriz Yera, terapeuta  
Sessions enfocades al treball de l'actor per augmentar-ne el registre de perspectives.  
20% de descompte en les dues primeres cites per socis de l'AADPC  
Tel. 644 441 148 [kinetaus@gmail.com](mailto:kinetaus@gmail.com)

### **BEATRIZ BARRANECHEA. MASSATGE SHIATSU (15 ANYS D'EXPERIÈNCIA)**

20% de descompte en una sessió de SHIATSU (40% socis AADPC)  
30% de descompte, abonament 3 sessions (35€ socis AADPC)  
Sessions prèvia petició telefònica.  
Tel. 934 412 019 – 669 512 848  
[www.tierrafirmeshiatsu.com](http://www.tierrafirmeshiatsu.com)

### **MARC CAMACHO. QUIROMASSATGE I REIKI**

Sessió d'1 hora 30 euros  
Tel. 698 416 570  
[www.acompanyamentsperlanima.com](http://www.acompanyamentsperlanima.com)

### **MÈTODE FELDENKRAIS PER A ACTORS**

Jennifer Blanco, professora titulada  
10% de descompte en classes grupals i sessions individuals  
Tel. 600 756 755 - [info@feldenkraiswithjen.com](mailto:info@feldenkraiswithjen.com)  
[www.feldenkraiswithjen.com](http://www.feldenkraiswithjen.com)

# SOCIS



## **XAVIER ORTIZ. TÈCNICA ALEXANDER**

15% de descompte en classes individuals  
C/ Diputació, 333, Ent. 1a, BCN  
Tel. 932 444 638 – 654 918 485  
[www.tecnicaalexander.com](http://www.tecnicaalexander.com)



## **CRISTINA FABREGAT. TALLER DE RELAXACIÓ I ORTOFONIA**

(Veu, dicció castellana, interpretació, locucions, preparació de textos)  
40€/hora, socis de l'AADPC 35€/hora  
Tel. 661 347 490

## **JOSEP FADÓ. COACHING VOCAL I TÈCNICA DE CANT DE TOTS ELS ESTILS**

Preperació proves accés Institut del teatre en l'apartat de Cant  
15% de descompte per als associats de l'AADPC  
Horaris a convenir  
Tel. 627376636 - [josepfado@josepfado.com](mailto:josepfado@josepfado.com)  
<http://www.josepfado.com>

## **ASSUMPTA ROJAS. SHIATSU I ENERGÈTICA HOLOGRÀMICA**

15% de descompte en totes les visites  
Tel. 620 066 981

## **YOLANDA BOU. MASSATGES I TERÀPIES NATURALS**

Terapeuta, especialista en diferents tipus de massatge i altres teràpies.  
15% de descompte en els serveis per als socis de l'AADPC.  
[www.fetamaterapies.wix.com/fetamaterapies](http://www.fetamaterapies.wix.com/fetamaterapies)



# SERVEIS



# Tens un projecte? T'acompanyem

## ASSESSORAMENT TÈCNIC DE PROJECTES ESCÈNICS

T'assessorem des d'un punt de vista tècnic en totes les fases que integren un projecte artístic:

**De la idea al projecte:** assessorament per ajudar a definir la idea, marcar línies estratègiques i donar resposta a preguntes claus, com són: concepte (què és), objectius (per què es vol fer), públics (per a qui es farà), accions (com es farà), lloc (on es farà), recursos (qui ho farà i amb què) i cronograma (quan es farà). Un cop definit això, es plasma en un dossier de presentació, primer pas per a iniciar la materialització del projecte.

**Pressupostos:** assessorament i explicació sobre la realització d'un pressupost, intentant que no falti cap partida i intentar informar com s'ha d'adequar al projecte.

**Subvencions:** assessorament i explicació sobre la tramitació de sol·licituds de subvenció i la seva justificació.

**Jurídic:** assessorament legal durant totes i cadascuna de les fases del procés i/o projecte artístic. Aquest tipus de projectes professionals requereixen d'un assessorament legal relatiu a diferents i diverses disciplines jurídiques; tals com: dret laboral, fiscal, civil, administratiu i mercantil.

Més informació [aquí](#)



# Dubtes legals? T'assessorem

## ASSESSORIA LABORAL

És un servei que l'AADPC té establert a la seva seu de manera gratuïta per als associats i de pagament per als professionals en general. Té com a finalitat atendre tot tipus de consultes relacionades amb l'àmbit sociolaboral de la professió. Aquest servei inclou dubtes sobre l'aplicació dels diferents convenis col·lectius (teatre, cinema, doblatge i audiovisual) i les prestacions de la Seguretat Social, així com les reclamacions de salaris impagats.

## ASSESSORIA JURÍDICA

És un servei que l'AADPC ofereix a la seva pròpia seu de manera gratuïta per a tots els associats i de pagament per als professionals en general. Té com a finalitat bàsica l'assessorament previ a la via contenciosa en cas de possibles conflictes. S'ocupa de problemes de fiscalitat, constitució de companyies, cessió de drets d'imatge i de propietat intel·lectual, reclamació de quantitats i contractació de representants.

## REPRESENTANT SINDICAL

Treballes al Teatre Lliure, al TNC o a TV3 i tens algun dubte o problema? Tens a la teva disposició un representant sindical que actua d'interlocutor entre la part social i la part contractant en aquests àmbits artístics. Atén les consultes i incidències que es produixin en el dia a dia del vostre treball i si és necessari les trasllada al departament jurídic o laboral, segons el tema.



# Estàs al dia?

## T'informem

### WEB DE L'AADPC ([www.aadpc.cat](http://www.aadpc.cat))

Hi trobaràs tota la informació sobre convocatòries de premis, festivals, beques, ajuts i subvencions; ofertes especials per als nostres associats; una agenda d'activitats tant pròpies de l'AADPC com relacionades amb el sector; convenis col·lectius i taules salarials actualitzades i altres documents informatius; una cartellera perquè els associats puguin promocionar les seves obres; diversos llistats de productores, directors de càsting, agències d'actors i representants accessibles només per als socis donats d'alta i la informació dels cursos de formació que organitzem des de l'AADPC.

### BUTLLETÍ

Mensualment enviem un butlletí a tots els nostres associats perquè no se'ls passi per alt cap informació que pugui ser del seu interès. En aquest butlletí hi incloem reunions dels membres de la Junta amb representants polítics, activitats i iniciatives en les que la Junta hi està involucrada, informacions sobre serveis, convocatòries, cursos organitzats per l'AADPC i externs, nous avantatges i les noves miniwebs del mes.

### COMUNICATS

Periòdicament enviem comunicats als associats per infomar-los de questions que poden ser del seu interès com poden ser convocatòries de subvencions, ofertes de treball, novetats de l'entitat així com de les activitats que s'estem organitzant.

### ENTREACTE

És una publicació de referència en l'àmbit de les Arts Escèniques i Audiovisuals on hi tenen cabuda l'opinió i la reflexió a través de reportatges, entrevistes i notícies que tracten a fons els temes que afecten els protagonistes del sector. Es dirigeix a professionals i també als amants i consumidors de la cultura que es fa a casa nostra. L'ENTREACTE té una periodicitat trimestral i està editada per l'AADPC.

### WEB DE LA REVISTA ENTREACTE ([www.entreacte.cat](http://www.entreacte.cat))

Hi trobareu, a banda del que s'edita a la revista en paper, continguts exclusius, notícies d'actualitat, agenda professional, cartellera, vídeos i fotografies dels reportatges que esdevenen una plataforma d'opinió a través del Twitter i el Facebook. A diferència de la revista en paper, el tempo del web és ràpid i els seus continguts varien periòdicament. També s'hi pot consultar l'històric d'ENTREACTEs digitalitzats.

### XARXES SOCIALS

L'AADPC es pot trobar tant al Facebook com al Twitter com a Instagram. Podeu seguir-nos des de les tres xarxes socials per conèixer l'actualitat de l'entitat en particular i del sector en general. Només hauràs de posar AADPC en el cercador de perfils i ràpidament ens trobaràs.

També hem creat el perfil Facebook de la Revista Entreacte. Per fer-te amic hauràs de posar Entreacte o AADPC en el cercador de perfils i et sortirà.



# Busques feina?

## T'ajudem

### BORSA DE TREBALL

L'AADPC té marcat com un dels seus objectius prioritaris el contribuir a incrementar les possibilitats de contractació dels associats. Per això s'estem posant en marxa una sèrie d'accions que contribueixin a aquest important objectiu com ara audicions exclusives per als associats, contacte continuat amb productores i companyies o facilitar una plataforma de presentació de projectes a FiraTàrrrega sota un stand paraigua per a tots els associats, entre altres iniciatives.

### OFERTES DE FEINA

Vehiculem les ofertes que es reben a la seu de l'AADPC posant-les a disposició immediata dels socis usuaris que les vulguin consultar. Les ofertes que nosaltres difonem sempre compleixen uns requisits mínims de contractació: alta a la Seguretat Social i compliment del Conveni.

### GUIA D'ACTORS I ACTRIUS

És una eina cada vegada més usada per les productores, teatres públics i directors de càsting en la recerca d'actors. Les dades d'aquesta guia són constantment actualitzades amb la informació que ens faciliten els nostres associats. Aquest servei inclou estar present a la guia i la possibilitat de tenir un minisite amb el currículum, fotos i videobook. Ser-hi et fa visible davant dels possibles contractants. Més informació prement [aquí](#)

### PLA FORMATIU

Apostem per complementar la formació tècnica amb una sèrie de cursos, a preus molt assequibles, que ampliïn els coneixements propis de la professió, amb eines globals i de gestió que et permetin afrontar la realitat del sector amb més garanties d'èxit.

### LECTURES DRAMATITZADES

Tens una proposta escènica i la vols tirar endavant? Presenta-la quan obrim convocatòria i munta el teu equip artístic entre tots els associats que es presentin. Algunes de les millors propostes de lectura, han acabat transformant-se en muntatge teatral.



# Altres serveis

## T'acompanyem

### ACTIVITATS CULTURALS

Des de l'AADPC organitzem diverses activitats culturals com ara taules rodones, tertúlies de debat, lectures dramatitzades, activitats socials amb altres entitats, celebracions i trobades festives amb els companys de professió, etc. Totes aquestes activitats estan pensades per fomentar l'esperit de col·lectiu, enriquir-nos de coneixement i trobar noves línies de treball.

### SERVEIS PUNTUALS

Al llarg de l'any es poden llençar serveis puntuals d'assessorament adicional com pot ser l'elaboració de la declaració de la renda a un preu molt ajustat així com altres gestions administratives, com pot ser la reclamació de quantitats no pagades.

### CARTELLERA

Els associats tenen un espai dins el web per anunciar els seus espectacles. Aquests surten publicats a l'apartat Cartellera i a l'Agenda. A més, qui faciliti una imatge del cartell i una foto maca de l'espectacle, amb el corresponent permís de la productora per publicar aquestes imatges a la pàgina de l'AADPC, es pot anunciar a la portada del web. Només cal omplir aquest [formulari](#) i, opcionalment, enviar les imatges a [ncanals@aadpc.cat](mailto:ncanals@aadpc.cat)



# Com fer-se soci

## DOCUMENTACIÓ NECESSÀRIA:

Per donar-te d'alta has de facilitar la següent documentació:

- Currículum Vitae
- DNI
- Un contracte o nòmina on hi consti que la categoria professional és d'actor o artista i tingui la signatura i segell de l'empresa.

En el cas que no tinguis cap contracte o nòmina, pots acreditar la teva formació amb:

- el títol de l'Institut del Teatre o el certificat de tramitació (estudis d'Art Dramàtic o Direcció) o de qualsevol altra escola superior d'arreu del món.
- un certificat d'una escola que pertanyi a l'ACET (Associació Catalana d'Escoles de Teatre: [www.escolesteatre.org](http://www.escolesteatre.org)) que acrediti que has finalitzat la formació completa amb la signatura i el segell del centre.

## LES QUOTES:

Inscripció: 20 euros

Quota bimestral: 35 euros

Quota jove bimestral (menors de 25 anys) 50% dte.: 17,50 euros

Guia d'actors on-line (opcional): 19,95 euros/any

## DONA'T D'ALTA:

Ompler el formulari d'inscripció que tens en el següent enllaç:

<http://www.aadpc.cat/ftp/Formularis/InscripcioAADPC.html>

Un cop omplert, has d'enviar la documentació detallada (CV, DNI, contracte o nòmina o certificat d'estudis) a [bustia@aadpc.cat](mailto:bustia@aadpc.cat)

Un cop la documentació hagi estat revisada i acceptada, et facilitarem el nostre compte corrent per a que puguis fer una transferència o ingrés de la inscripció i la 1a quota, ja que el primer pagament l'has de fer tu. A partir de la 2a quota serà per domiciliació bancària.

Per qualsevol dubte o més informació pots enviar-nos un correu electrònic a [bustia@aadpc.cat](mailto:bustia@aadpc.cat) o bé trucar-nos al 932 311 484 o 647 722 748.



Associació d'Actors  
i Directors Professionals  
de Catalunya

Fabra i Coats - Fàbrica de Creació  
C/ Sant Adrià, 20, 1a planta - 08030 Barcelona  
Tel. 932 311 484 - Mòb. 647 722 748  
[bustia@aadpc.cat](mailto:bustia@aadpc.cat)